

Dodatek č. 3

k nájemní smlouvě nebytových prostor v objektu pošty Rožnov pod Radhoštěm č.p. 1268 uzavřené mezi Českou poštou, s.p. a [redacted] č. 9940426882-0027/2010 ze dne 30.4.2010, ve znění dodatku č. 1 ze dne 30.6.2011 a dodatku č. 2 ze dne 24.1.2012

Smluvní strany:

Česká pošta, s.p.

se sídlem: Praha 1, Politických vězňů 909/4, PSČ: 225 99

zastoupený: [redacted] vedoucím oddělení administrativní činnosti Jižní Morava

IČ: 47114983 DIČ: CZ47114983

bankovní spojení: [redacted]

zapsaný v obchodním rejstříku vedeném Městským soudem v Praze, oddíl A, vložka 7565

Kontaktní adresa pro zasílání korespondence: Česká pošta, s.p., oddělení administrativní činnosti Jižní Morava, Orlí 655/30, 663 00 Brno

/ dále jen „pronajímatel“/

a

[redacted]
s místem podnikání: Rožnov pod Radhoštěm, [redacted] Č: 756 61

IČ: 15420418

DIČ: [redacted]

bankovní spojení: [redacted]

/ dále jen „nájemce“/

uzavírají Dodatek č. 3 ke smlouvě o nájmu nebytových prostor ze dne 30.4.2010

A) Smluvní strany se dohodly na novém znění **článku 2) Předmět smlouvy, odstavce 2.2**, který nově zní takto:

„**2.2.** Pronajímatel přenechává na základě této smlouvy nájemci do užívání nebytové prostory v objektu „kuchyně (tzv. spodní dvůr) v přízemí budovy o celkové ploše **73,95 m²**, sestávající z místností:

provozní místnost č. 105.....	13,64 m ²
provozní místnost č. 111.....	11,10 m ²
sklad..... č. 112	6,00 m ²
chodba	3,06 m ²
šatna, WC.....	12,20 m ²
garáž	27,95 m ²

(dále jen „**předmět nájmu**“) a nájemce předmět nájmu od pronajímatele do svého užívání přijímá.“

B) Smluvní strany se dohodly na novém znění **článku 5) – Výše nájemného a úhrada za služby spojené s nájmem, smluvní pokuta, inflace, odstavců 5.1 a 5.4**, které nově zní takto:

„5.1 Smluvní strany se dohodly na výši nájemného takto:

Nájemné za provozní místnosti 24,74 m² x 300,-Kč/m²/rok..... 7.422,-Kč/rok

Nájemné za ostatní prostory 21,26 m² x 200,-Kč/m²/rok.....4.252,-Kč/rok

Nájemné za garáž 27,95 m² x 236,-Kč/m² /rok6.596,-Kč/rok

Nájemné celkem..... 18.270,-Kč / rok

Nájemné čtvrtletně.....4.567,50,-Kč

K ceně nájmu bude připočtena DPH podle platných předpisů.

Výše čtvrtletního nájemného a výše úhrady za služby s nájmem spojené jsou uvedeny v platebním kalendáři, který je nedílnou součástí Smlouvy jako její příloha č. 3.“

„5.4 Pronajímatel se zavazuje zajišťovat vytápění nebytových prostor ze společné plynové kotelny objektu „kuchyně“ v areálu č.p.1268.

Nájemce bude hradit pronajímateli 7,5 % ze skutečných nákladů vynaložených pronajímatelem na dodávku topného média (plynu). Tento procentuální podíl nájemce vyplývá z podílu vytápěné plochy nájemce, jež činí 73,95 m², a k celkově vytápěné ploše objektu, jež činí 611 m². K vypočtené ceně bude připočtena DPH podle platných předpisů. Roční záloha na vytápění se sjednává v částce 3.000,-Kč. *46 m² z vytáp.*

C) Smluvní strany se dále dohodly na zrušení přílohy č. 3 a jejím nahrazení novou přílohou č. 3 ve znění dle přílohy tohoto dodatku. Pro vyloučení všech pochybností smluvní strany shodně prohlašují, že nedílnou součástí smlouvy jsou tyto přílohy:

Příloha č. 1 – výpis z katastru nemovitostí – LV č. 526

Příloha č. 2 – registr živnostenského podnikání

Příloha č. 3 – platební kalendář

Příloha č. 4 – půdorys pronajatých prostor

D) Závěrečná ustanovení dodatku:

Dodatek č. 3 nabývá platnosti a účinnosti dnem podpisu oběma smluvními stranami.

V ostatních ustanoveních zůstává znění nájemní smlouvy nezměněno.

Smluvní strany prohlašují, že Dodatek č. 3 podepisují ze své pravé a svobodné vůle, nikoliv v tísní za nápadně nevýhodných podmínek pro jednoho z nich.

Tento Dodatek č. 3 je vyhotoven ve čtyřech stejnopisech, z nichž každá ze smluvních stran obdrží po dvou vyhotoveních.

Součástí tohoto dodatku je následující příloha s názvem:

„Příloha č. 3 – platební kalendář“

V Brně dne 19-03-2012

Za pronajímatele :

[Redacted signature]

[Redacted signature]

[Redacted signature]

vedoucí oddělení AC JM
Česká pošta, s.p.

V Rožnově pod Radhoštěm dne

Za nájemce:

[Redacted signature]

[Redacted signature]

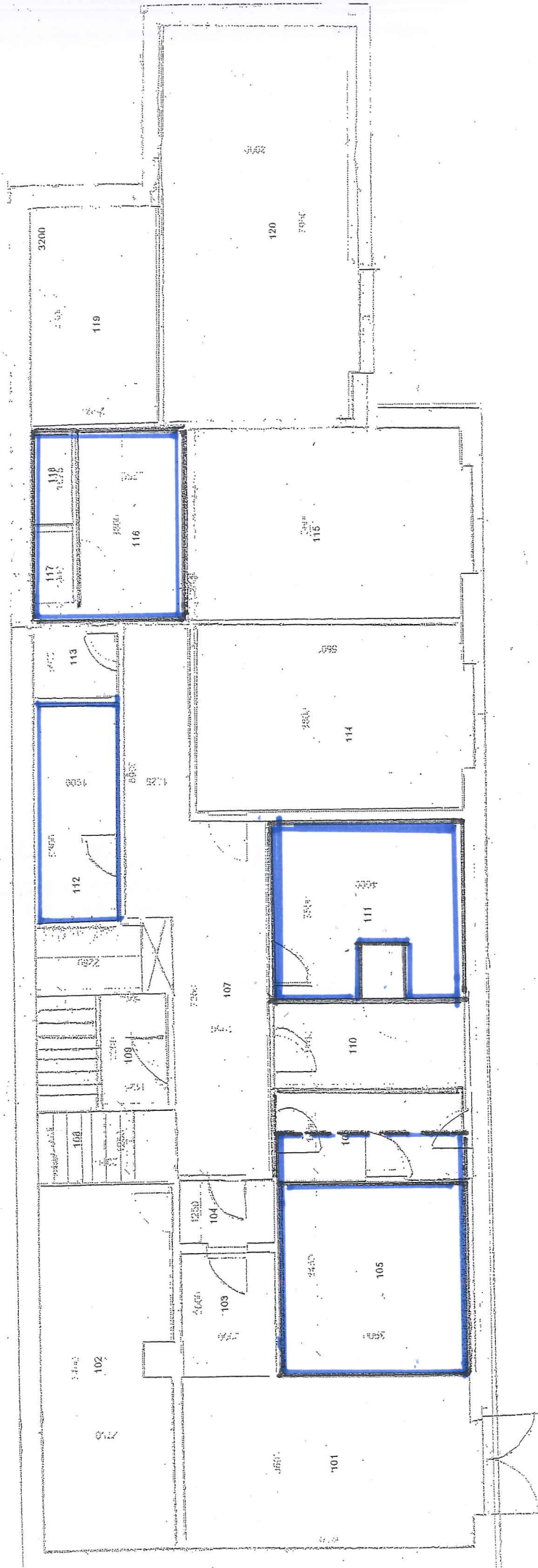
[Redacted signature]

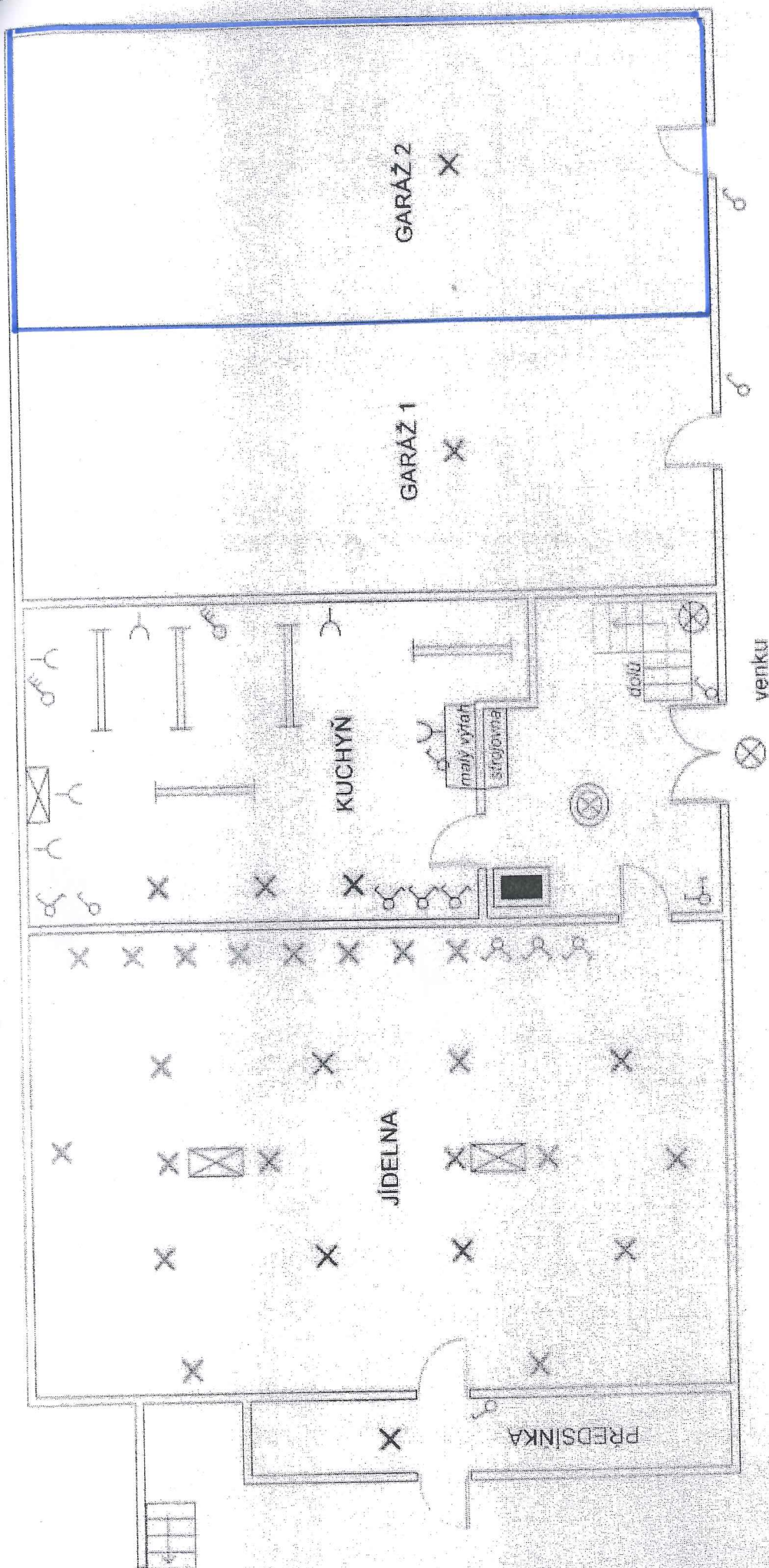
Česká pošta, s.p. Rožnov pod Radhoštěm

Česká pošta, s.p.
Politických vězňů 909/4 167
225 99 Praha 1
IČ: 47114983 DIČ: CZ47114983

202 NOV / 2010 5:12 PM

PODOLYK NP





LEGENDA:

- rozvaděč
- spořovací krabice
- el. zásuvka
- zářivka
- svítilna
- vypínač, přepínač
- vodotěsný spínač

ELEKTROINSTALACE			
Objekt:	Česká pošta, s.p. nám. Míru 1268, Rožnov p.R. 1		
Obsah:	JÍDELNA 1.NP	Datum:	3/2009
Navrh:	Džogamik Zdeněk	Kreslil:	B. Klimešová
System plus Zlin, s.r.o.			

Stanovené platby za užívání pronajatých prostor

Čtvrtletní výše nájemného bez DPH

Čtvrtletní výše nájemného bez DPH - uvede se nájemné za parkování

Čtvrtletní výše nájemného bez DPH - uvede se nájemné pronájem movitých věcí

Částka

2 919,00

1 649,00

20%

Zálohové platby včetně DPH:

elektrická energie

2 500,00

14%

250,00

14%

250,00

14%

750,00

20%

14%

20%

14%

20%

14%

20%

14%

20%

14%

20%

14%

20%

14%

20%

14%

20%

14%

20%

14%

20%

14%

20%

14%

20%

14%

20%

14%

20%

14%

20%

14%

20%

14%

20%

14%

20%

14%

20%

14%

20%

14%

20%

14%

20%

14%

20%

14%

20%

14%

20%

14%

20%

14%

20%

Sazba DPH

20%

14%

14%

14%

14%

14%

14%

14%

14%

14%

14%

14%

14%

14%

14%

14%

14%

14%

14%

14%

14%

14%

14%

14%

14%

14%

14%

14%

14%

14%

14%

14%

14%

14%

14%

14%

14%

14%

14%

14%

14%

14%

14%

14%

14%

14%

14%

14%

14%

14%

14%

14%

14%

14%

14%

14%

14%

14%

14%

14%

14%

14%

14%

Paušální platby bez DPH:

elektrická energie

2 500,00

14%

250,00

14%

250,00

14%

750,00

20%

14%

20%

14%

20%

14%

20%

14%

20%

14%

20%

14%

20%

14%

20%

14%

20%

14%

20%

14%

20%

14%

20%

14%

20%

14%

20%

14%

20%

14%

20%

14%

20%

14%

20%

14%

20%

14%

20%

14%

20%

14%

20%

14%

20%

14%

20%

14%

20%

14%

20%

14%

20%

14%

20%

Sazba DPH

20%

14%

14%

14%

14%

14%

14%

14%

14%

14%

14%

14%

14%

14%

14%

14%

14%

14%

14%

14%

14%

14%

14%

14%

14%

14%

14%

14%

14%

14%

14%

14%

14%

14%

14%

14%

14%

14%

14%

14%

14%

14%

14%

14%

14%

14%

14%

14%

14%

14%

14%

14%

14%

14%

14%

14%

14%

14%

14%

14%

14%

14%

14%

ČP odebrá teplo od dovozatele

2 500,00

14%

250,00

14%

250,00

14%

750,00

20%

14%

20%

14%

20%

14%

20%

14%

20%

14%

20%

14%

20%

14%

20%

14%

20%

14%

20%

14%

20%

14%

20%

14%

20%

14%

20%

14%

20%

14%

20%

14%

20%

14%

20%

14%

20%

14%

20%

14%

20%